

新型
WXIB

御承認印

番号	品名	数量	材質・表面処理	備考
2	受枠	1	SS400 黒塗装仕上げ	WZGF750
1	グレーチング	1	SS400 溶融亜鉛めっき	一般用 T-14/エコノミー用 T-14

訂正内容		日付	備考		担当
品番	WZS-X(F) 70-750	製図月日	担	製	検
図番	WZS-X(F) 70-750	2016.01.20	当	図	図
		尺度	片岡産業株式会社		
		1/6	大阪府福島区海老江8丁目12番31号		
		用紙A3	TEL (06) 6458 0500 (代) FAX (06) 6458 0505		

強 度 計 算 書

製 品

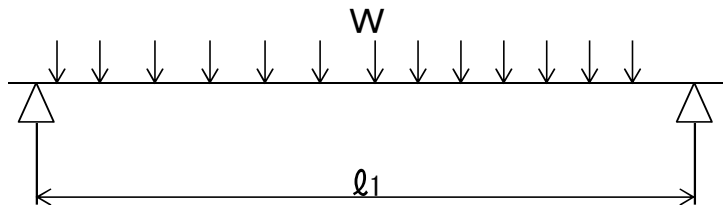
- 呼称記号 WZS-X(F) 70 - 750 (一般)
- 製品寸法 700 × L × 50
- 使用用途 横断溝用
- 適用荷重 T-14
- 適用溝幅 600 mm
- ベアリングバー WXI-50x7x5.5

計 算 基 準

- 荷重
 - ・ 後輪一輪荷重 $P = 56 \text{ kN}$
 - ・ 衝撃係数 $i = 0.4$
 - ・ 衝撃を考慮した荷重 $P_i = 78.4 \text{ kN}$
 - ・ 車輪接地面積 $a \times b = 200 \text{ mm} \times 500 \text{ mm}$
 - ・ 支間距離 $l = 650 \text{ mm}$
 - ・ ベアリングバー方向荷重長 $l_1 = 200 \text{ mm}$
- ベアリングバー
 - ・ ピッチ $P_B = 16.5 \text{ mm}$
 - ・ 断面係数 $Z = 2319 \text{ mm}^3$

強 度 計 算

- ・ ベアリングバー一本を単純梁として計算する。
- ・ 許容応力 $\sigma_b = 0.180 \text{ kN/mm}^2$



● 曲げモーメント: M

$$W = \frac{P_i \times P_B}{a \times b}$$

$$W = \frac{78.4 \times 16.5}{200 \times 500} = 0.013 \text{ kN/mm}$$

$$M = \frac{1}{8} \times W \times l_1 \times (2l - l_1) \quad (\text{\(l_1 > l\} \text{時 } l_1 = l)$$

$$= \frac{1}{8} \times 0.013 \times 200 \times (2 \times 650 - 200)$$

$$= 355.7 \text{ kN-mm}$$

● 応力: σ

$$\sigma = \frac{M}{Z} = \frac{355.7}{2319} \doteq 0.15 \text{ kN/mm}^2 \leq \sigma_b$$

上記の結果より設計条件を満足する。

認印	検印	担当



強 度 計 算 書

製 品

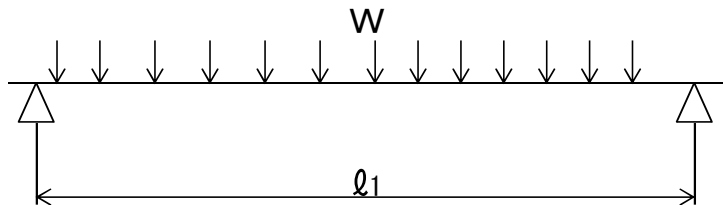
- 呼称記号 WZS-X(F) 70 - 750 (エロミ-)
- 製品寸法 700 × L × 50
- 使用用途 横断溝用
- 適用荷重 T-14
- 適用溝幅 600 mm
- ベアリングバー-WX1-50x7x5.5

計 算 基 準

- 荷重
 - ・ 後輪一輪荷重 $P = 56 \text{ kN}$
 - ・ 衝撃係数 $i = 0.4$
 - ・ 衝撃を考慮した荷重 $P_i = 78.4 \text{ kN}$
 - ・ 車輛接地面積 $a \times b = 200 \text{ mm} \times 500 \text{ mm}$
 - ・ 支間距離 $l = 600 \text{ mm}$
 - ・ ベアリングバー方向荷重長 $l_1 = 200 \text{ mm}$
- ベアリングバー
 - ・ ピッチ $P_B = 16.5 \text{ mm}$
 - ・ 断面係数 $Z = 2319 \text{ mm}^3$

強 度 計 算

- ・ ベアリングバー一本を単純梁として計算する。
- ・ 許容応力 $\sigma_b = 0.180 \text{ kN/mm}^2$



● 曲げモーメント : M

$$W = \frac{P_i \times P_B}{a \times b}$$

$$W = \frac{78.4 \times 16.5}{200 \times 500} = 0.013 \text{ kN/mm}$$

$$M = \frac{1}{8} \times W \times l_1 \times (2l - l_1) \quad (\text{\(l_1 > l\} \text{時 } l_1 = l)$$

$$= \frac{1}{8} \times 0.013 \times 200 \times (2 \times 600 - 200)$$

$$= 323.4 \text{ kN-mm}$$

● 応 力 : σ

$$\sigma = \frac{M}{Z} = \frac{323.4}{2319} \doteq 0.14 \text{ kN/mm}^2 \leq \sigma_b$$

上記の結果より設計条件を満足する。

認印	検印	担当

