

御承認印		



2	受 枠	1	SS400 黒ペイント	KOG 65 四方4L 枠
1	グレーチング	2	SS400 溶融亜鉛めっき	マス荷重 T-6
番号	品 名	数量	材 質・表 面 処 理	備 考

記号	訂正内容	日付	備考			担当
品番	WMD-X 11-965	製 図 月 日	担 当	製 図	検 査	
		2017.01.18				
図番	WMD-X 11-965	尺 度	1/8 用紙A3	 片岡産業株式会社 大阪市福島区海老江8丁目12番31号 TEL (06) 6458 0500(代) FAX (06) 6458 0505		

強 度 計 算 書

製 品

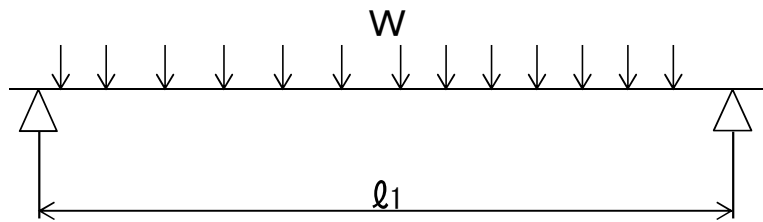
- | | |
|---|--|
| <ul style="list-style-type: none"> ● 呼称記号 WMD-X 11 - 965 ● 製品寸法 1100 x L x 65 ● 使用用途 柵用(横断溝) | <ul style="list-style-type: none"> ● 適用荷重 T-6 ● 適用溝幅 1000 mm ● ベアリングバー WXI-65x9x7.5 |
|---|--|

計 算 基 準

- | | |
|--|--|
| <ul style="list-style-type: none"> ● 荷重 <ul style="list-style-type: none"> ・ 後輪一輪荷重 $P = 24 \text{ kN}$ ・ 衝撃係数 $i = 0$ ・ 衝撃を考慮した荷重 $P_i = 24.0 \text{ kN}$ ・ 車輪接地面積 $a \times b = 200 \text{ mm} \times 240 \text{ mm}$ ・ 支間距離 $l = 1000 \text{ mm}$ ・ ベアリングバー方向荷重長 $l_1 = 200 \text{ mm}$ | <ul style="list-style-type: none"> ● ベアリングバー <ul style="list-style-type: none"> ・ ピッチ $P_B = 38 \text{ mm}$ ・ 断面係数 $Z = 4636 \text{ mm}^3$ |
|--|--|

強 度 計 算

- ・ ベアリングバー一本を単純梁として計算する。
- ・ 許容応力 $\sigma_b = 0.180 \text{ kN/mm}^2$



- 曲げモーメント: M

$$W = \frac{P_i \times P_B}{a \times b}$$

$$W = \frac{24.0 \times 38}{200 \times 240} = 0.019 \text{ kN/mm}$$

$$M = \frac{1}{8} \times W \times l_1 \times (2l - l_1) \quad (l_1 > l \text{ 時 } l_1 = l)$$

$$= \frac{1}{8} \times 0.019 \times 200 \times (2 \times 1000 - 200)$$

$$= 855.0 \text{ kN-mm}$$

- 応 力: σ

$$\sigma = \frac{M}{Z} = \frac{855.0}{4636} \doteq 0.184 \text{ kN/mm}^2 \doteq 0.18 \text{ kN/mm}^2$$

認印	検印	担当