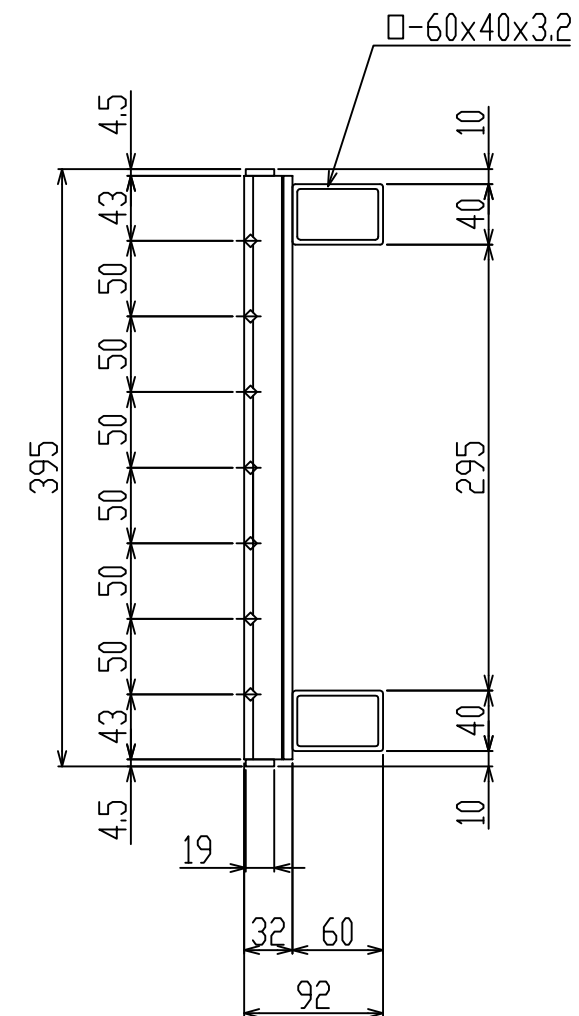


1	グレーチング	1	SS400 溶融亜鉛めっき	T-2
番号	品名	数量	材質・表面処理	備考

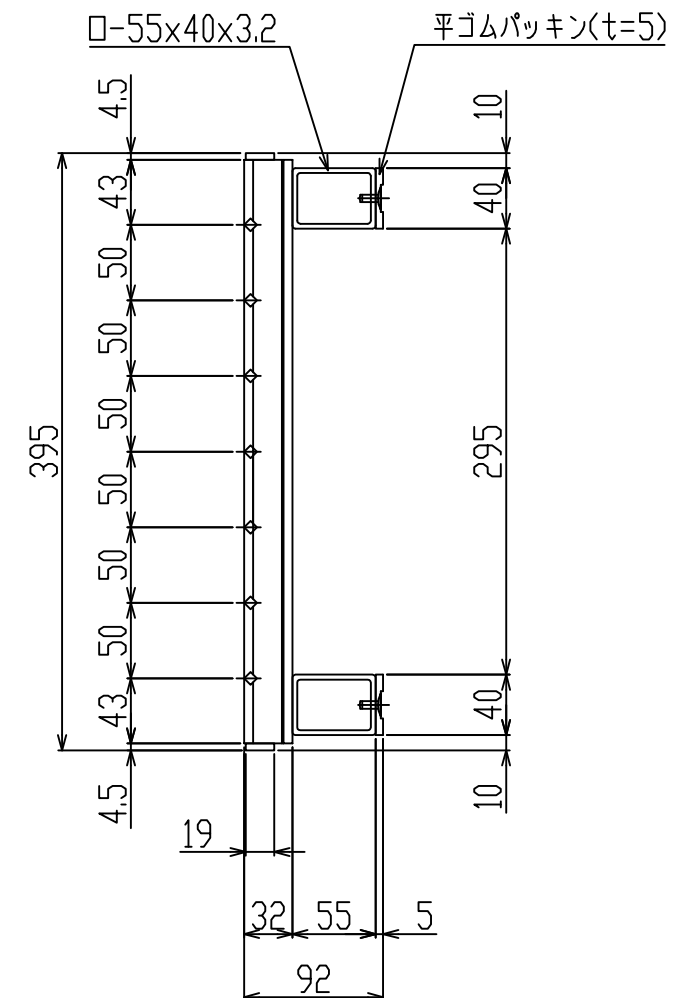
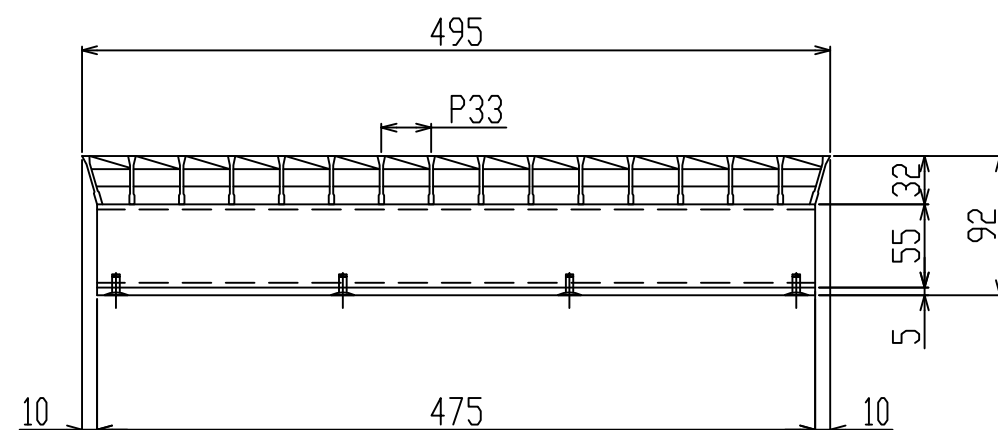
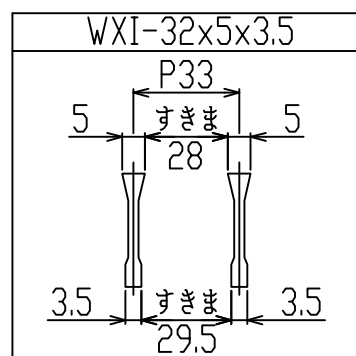
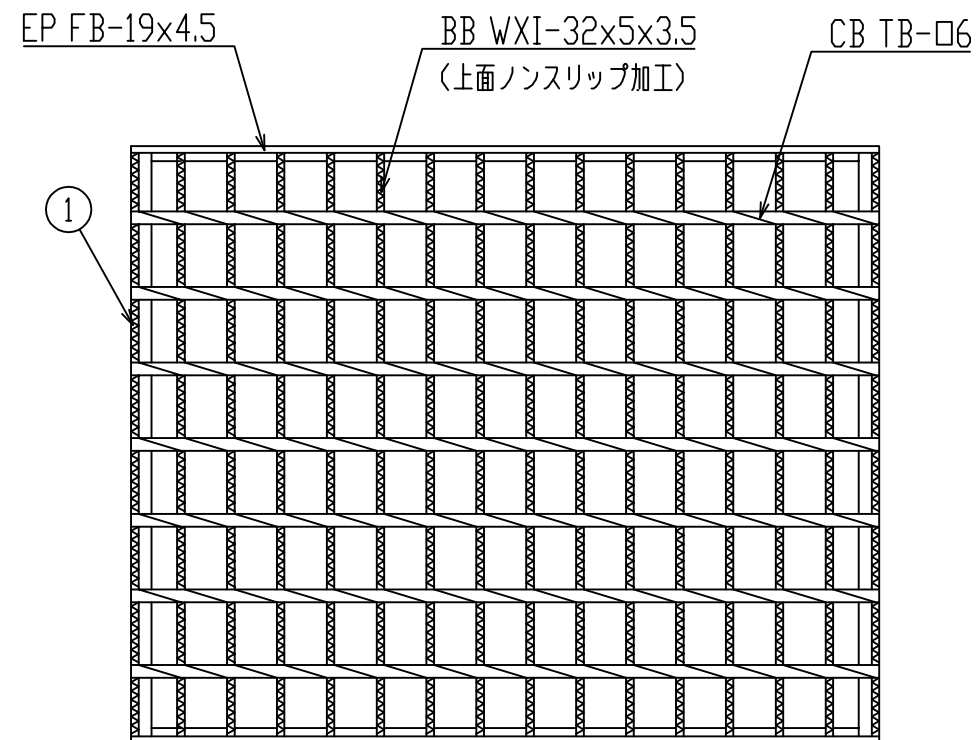


御承認印

御承認印		

記号	訂正内容	日付	備考	担当
品番	WKV-X 39-532 C	製図月日	担	製
図番	WKV-X 39-532 AC	2016.05.06	当	図
尺度	1/5 用紙A3	 片岡産業株式会社 <small>大阪市福島区海老江8丁目12番31号 TEL (06) 6458 0500 (代) FAX (06) 6458 0505</small>		

発注の際は本図に押印の上、ご返却願います。

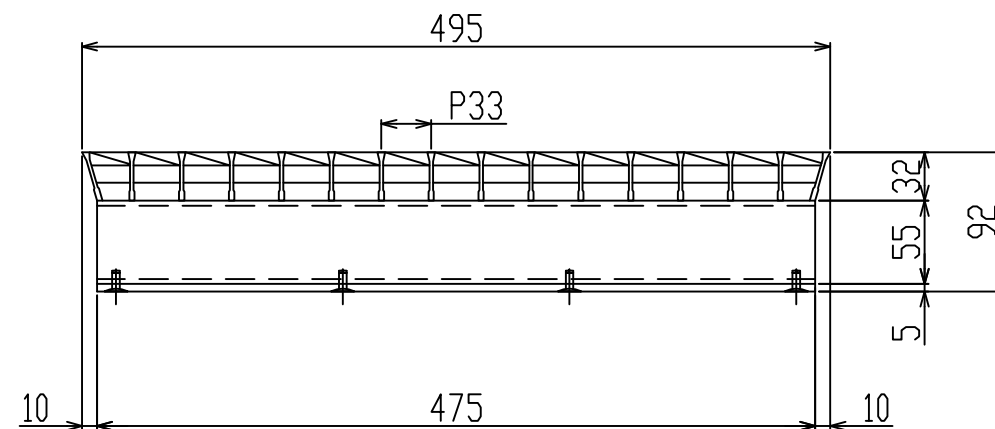
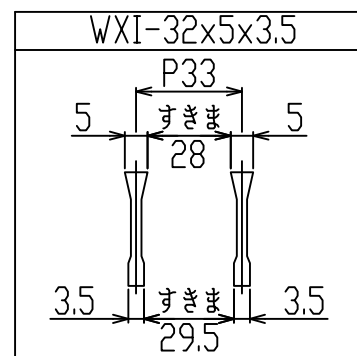
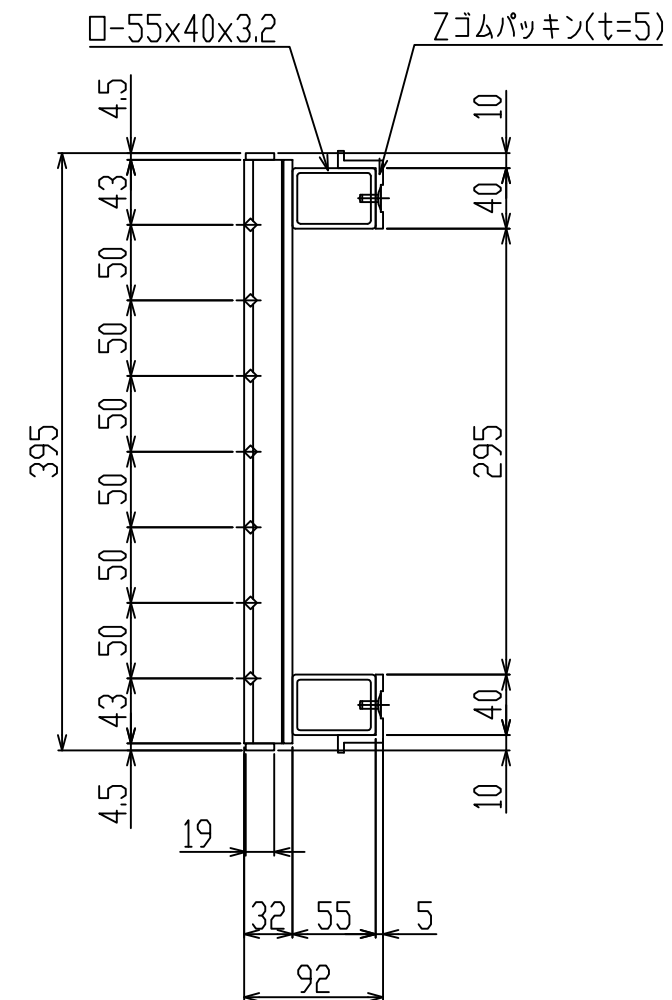
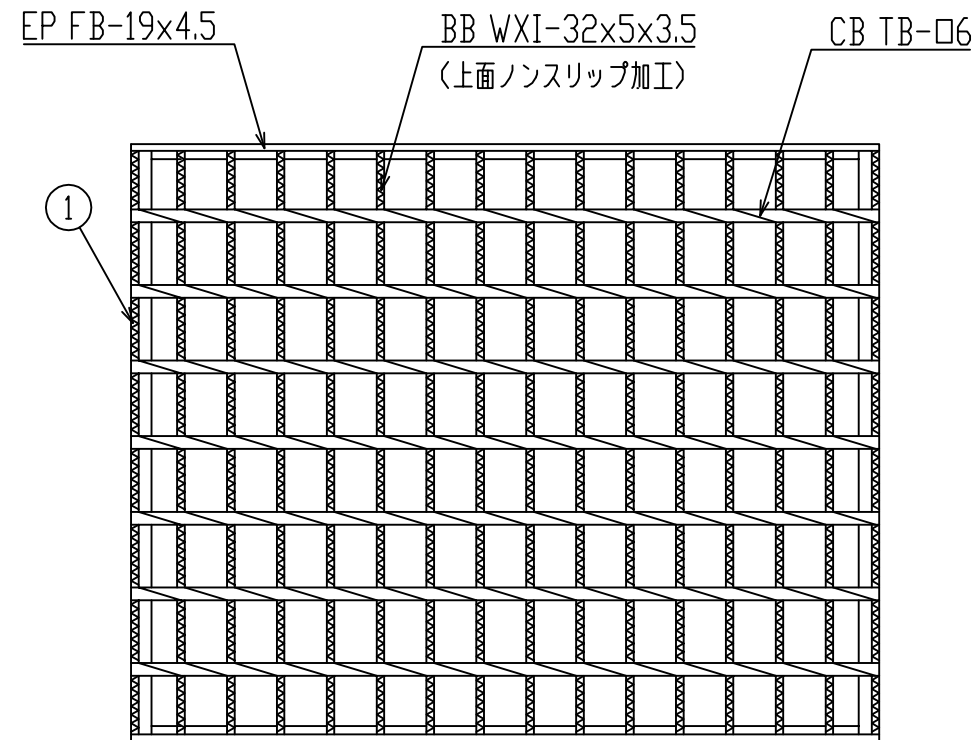


御承認印

1	グレーチング	1	SS400 溶融亜鉛めっき	T-2
番号	品名	数量	材質・表面処理	備考

記号	訂正内容	日付	備考	担当
品番	WKV-X 39-532 C 平ゴムパッキン付	製図月日 2016.05.06	担当	製図
図番	WKV-X 39-532 AC	尺度 1/5 用紙A3	 片岡産業株式会社 <small>大阪市福島区海老江8丁目12番31号 TEL (06) 6458 0500 (代) FAX (06) 6458 0505</small>	

発注の際は本図に押印の上、ご返却願います。



1	グレーチング	1	SS400 溶融亜鉛めっき	T-2
番号	品 名	数量	材 質・表 面 処 理	備 考

御承認印		

記 号		訂 正 内 容		日 付		備 考				担 当	
品 番	WKV-X 39-532 C Zゴムパッキン付			製 図 月 日		担 当		製 図		検 図	
				2016.05.09							
図 番	WKV-X 39-532 AC			尺 度	1/5 用紙A3	<div> 片岡産業株式会社</div> <div>大阪市福島区海老江8丁目12番31号</div> <div>TEL (06) 6458 0500 (代) FAX (06) 6458 0505</div>					

発注の際は本図に押印の上、ご返却願います。

強度計算書

製品

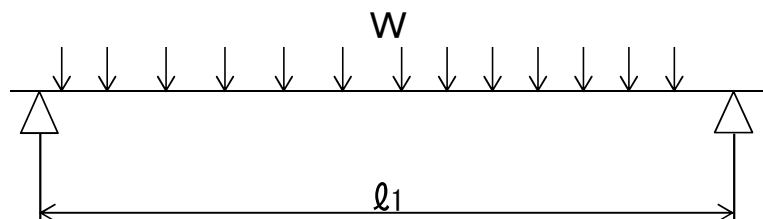
- 呼称記号 WKV-X 39 - 532
- 製品寸法 395 × L × 32
- 使用用途 側溝用
- 適用荷重 T-2
- 適用溝幅 300 mm
- ベアリングバー WXI-32x5x3.5

計算基準

- 荷重
 - ・ 後輪一輪荷重 $P = 8 \text{ kN}$
 - ・ 衝撃係数 $i = 0$
 - ・ 衝撃を考慮した荷重 $P_i = 8.0 \text{ kN}$
 - ・ 車輪接地面積 $a \times b = 200 \text{ mm} \times 160 \text{ mm}$
 - ・ 支間距離 $\ell = 295 \text{ mm}$
 - ・ ベアリングバー方向荷重長 $\ell_1 = 160 \text{ mm}$
- ベアリングバー
 - ・ ピッチ $P_B = 33 \text{ mm}$
 - ・ 断面係数 $Z = 617 \text{ mm}^3$

強度計算

- ・ ベアリングバー一本を単純梁として計算する。
- ・ 許容応力 $\sigma_b = 0.180 \text{ kN/mm}^2$



- 曲げモーメント： M

$$W = \frac{P_i \times P_B}{a \times b}$$

$$W = \frac{8.0 \times 33}{200 \times 160} = 0.008 \text{ kN/mm}$$

$$M = \frac{1}{8} \times W \times \ell_1 \times (2\ell - \ell_1) \quad (\ell_1 > \ell \text{ 時 } \ell_1 = \ell)$$

$$= \frac{1}{8} \times 0.008 \times 160 \times (2 \times 295 - 160)$$

$$= 71.0 \text{ kN-mm}$$

- 応力： σ

$$\sigma = \frac{M}{Z} = \frac{71.0}{617} \div 0.12 \text{ kN/mm}^2 \leq \sigma_b$$

上記の結果より設計条件を満足する。

認印 検印 担当

カタオカケレーチング
片岡産業株式会社