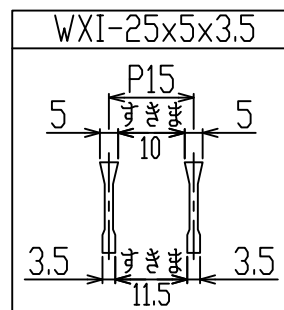


新型  
WXIB

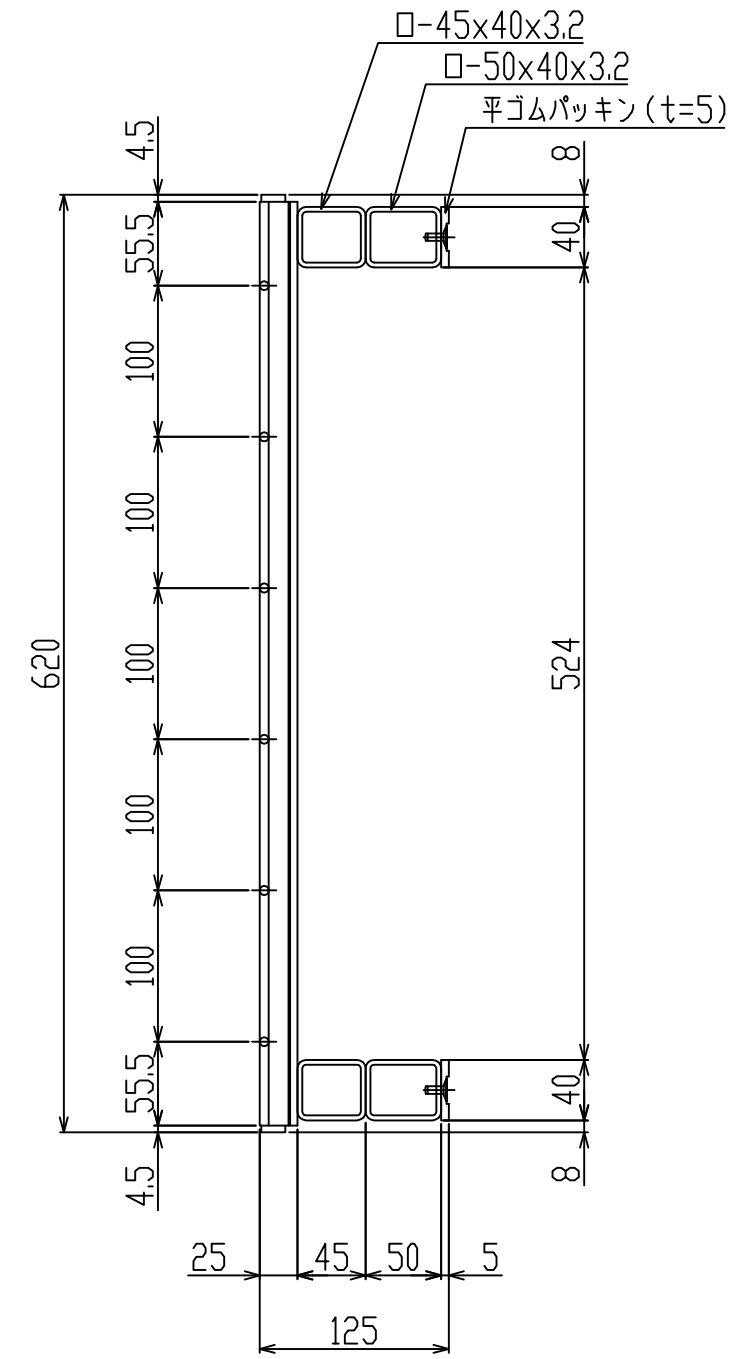
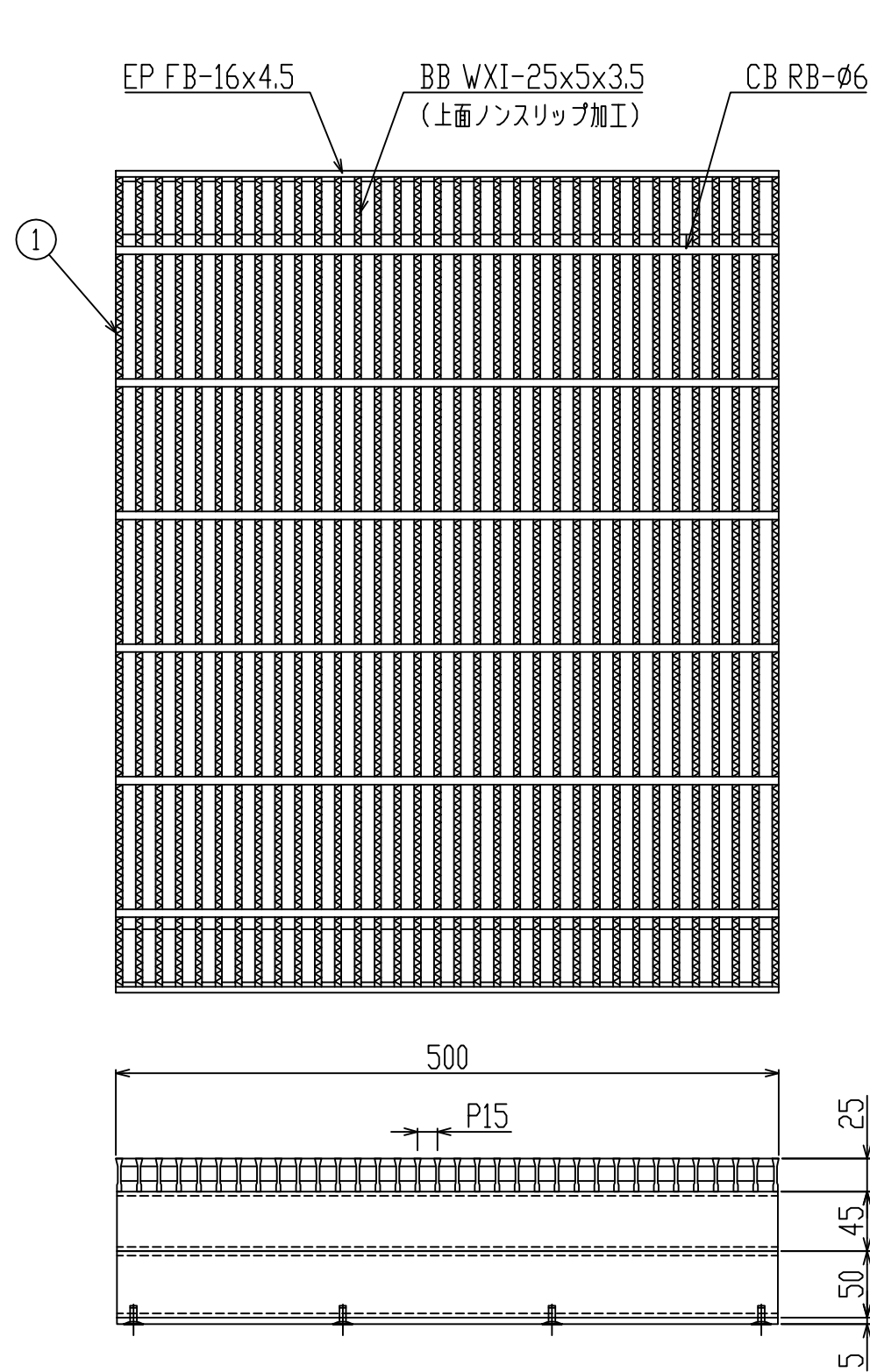


御承認印

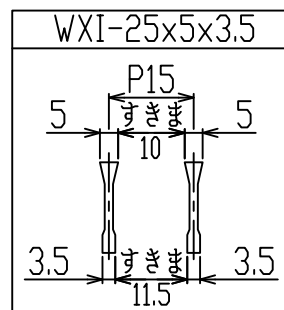
1	グレーチング	1	SS400 熔融亜鉛めっき	T-2
番号	品名	数量	材質・表面処理	備考

記号	訂正内容	日付	備考	担当
品番	WKJS-X 62-525 C	製図月日 2016.01.16	担	製
図番	WKJS-X 62-525 AC	尺度 1/5 用紙A3	当	図

片岡産業株式会社  
大阪府福島区海老江8丁目12番31号  
TEL (06) 6458 0500 (代) FAX (06) 6458 0505



新型  
WXIB

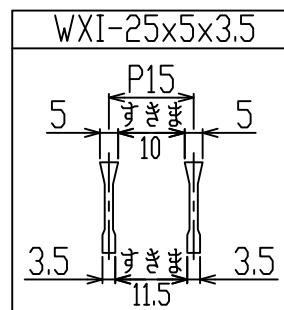
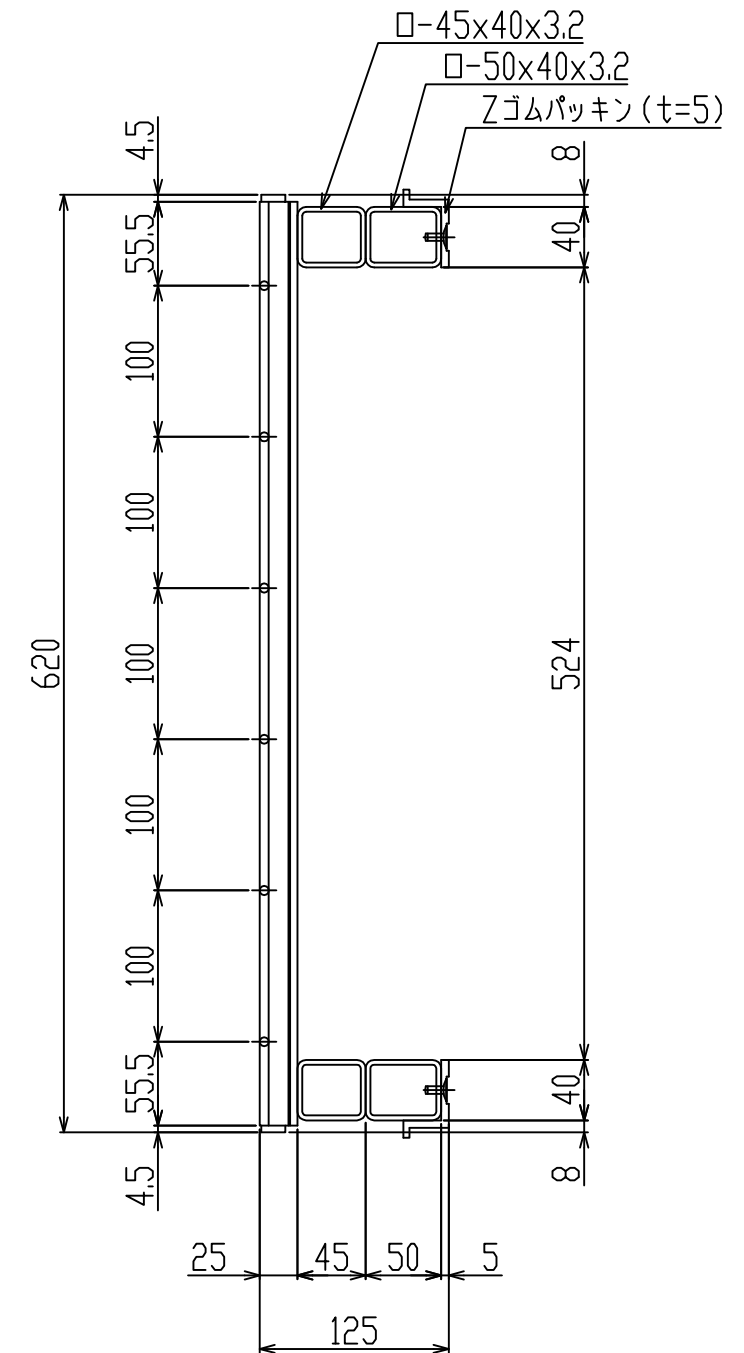
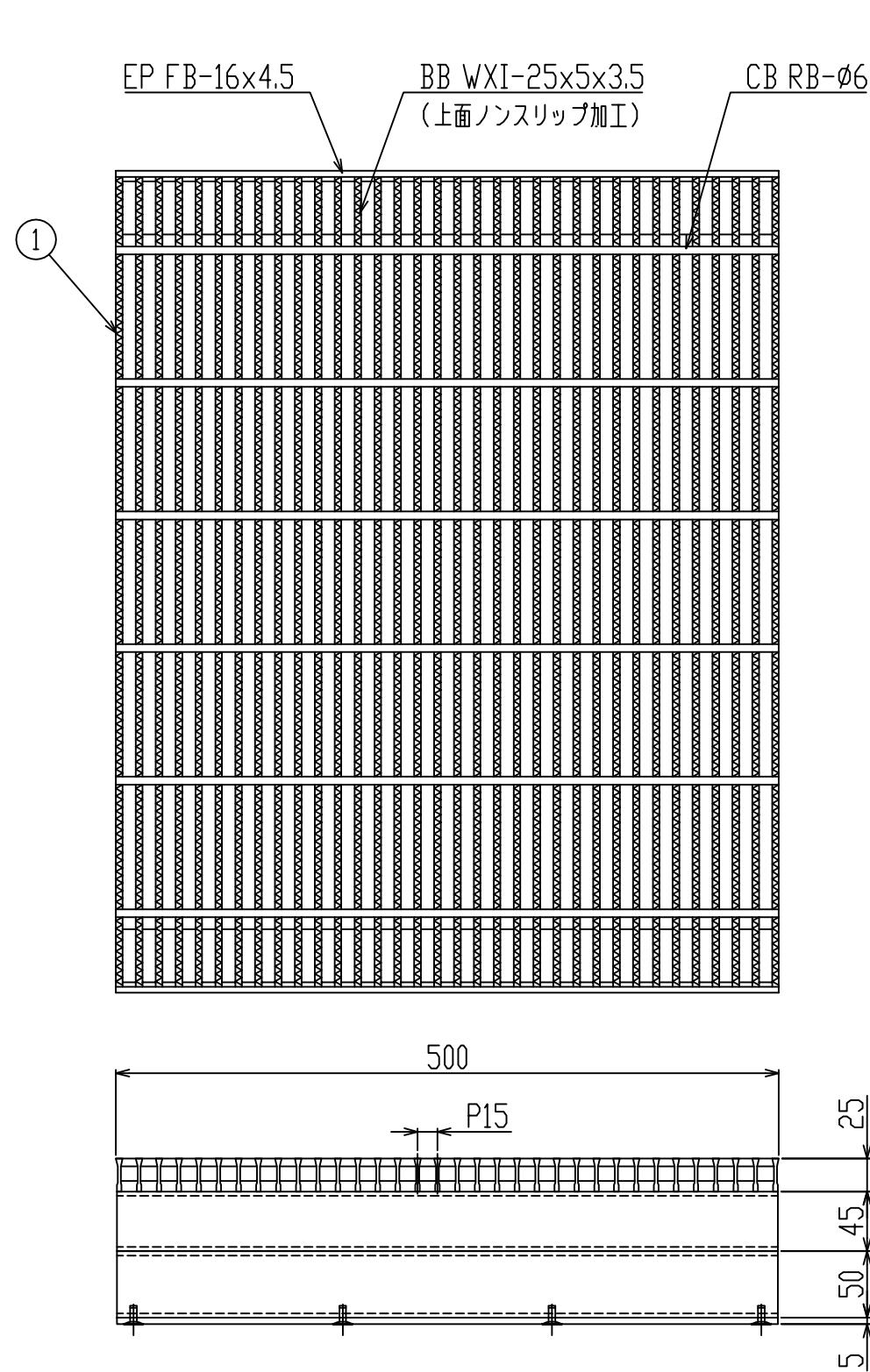


御承認印

1	グレーチング	1	SS400 溶融亜鉛めっき	T-2
番号	品名	数量	材質・表面処理	備考

記号	訂正内容	日付	備考	担当
品番	WKJS-X 62-525 C 平ゴムパッキン付	製図月日 2016.01.16	担	製
図番	WKJS-X 62-525 AC	尺度 1/5 用紙A3	当	図

片岡産業株式会社  
大阪府福島区海老江8丁目12番31号  
TEL (06) 6458 0500 (代) FAX (06) 6458 0505



御承認印

1	グレーチング	1	SS400 熔融亜鉛めっき	T-2
番号	品名	数量	材質・表面処理	備考

記号	訂正内容	日付	備考	担当
品番	WKJS-X 62-525 C Zゴムパッキン付	製図月日 2016.01.16	担	製
図番	WKJS-X 62-525 AC	尺度 1/5 用紙A3	当	図

片岡産業株式会社  
 大阪市福島区海老江8丁目12番31号  
 TEL (06) 6458 0500 (代) FAX (06) 6458 0505

# 強度計算書

## 製品

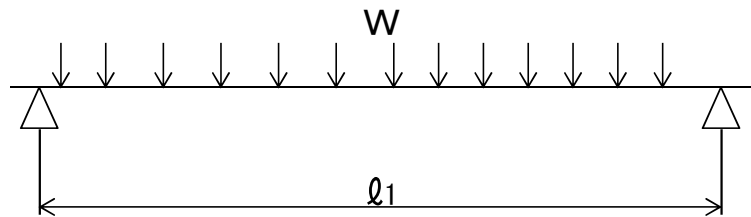
- 呼称記号 WKJS-X 62 - 525
- 適用荷重 T-2
- 製品寸法 620 × L × 25
- 適用溝幅 500 mm
- 使用用途 側溝用
- ベアリングバー WXI-25x5x3.5

## 計算基準

- 荷重
  - ・ 後輪一輪荷重  $P = 8 \text{ kN}$
  - ・ 衝撃係数  $i = 0$
  - ・ 衝撃を考慮した荷重  $P_i = 8.0 \text{ kN}$
  - ・ 車輛接地面積  $a \times b = 200 \text{ mm} \times 160 \text{ mm}$
  - ・ 支間距離  $l = 524 \text{ mm}$
  - ・ ベアリングバー方向荷重長  $l_1 = 160 \text{ mm}$
- ベアリングバー
  - ・ ピッチ  $P_B = 15 \text{ mm}$
  - ・ 断面係数  $Z = 381 \text{ mm}^3$

## 強度計算

- ・ ベアリングバー一本を単純梁として計算する。
- ・ 許容応力  $\sigma_b = 0.180 \text{ kN/mm}^2$



- 曲げモーメント： M

$$W = \frac{P_i \times P_B}{a \times b}$$

$$W = \frac{8.0 \times 15}{200 \times 160} = 0.004 \text{ kN/mm}$$

$$M = \frac{1}{8} \times W \times l_1 \times (2l - l_1) \quad (l_1 > l \text{ 時 } l_1 = l)$$

$$= \frac{1}{8} \times 0.004 \times 160 \times (2 \times 524 - 160)$$

$$= 66.6 \text{ kN-mm}$$

- 応力：  $\sigma$

$$\sigma = \frac{M}{Z} = \frac{66.6}{381} \div 0.175 \text{ kN/mm}^2 \leq \sigma_b$$

上記の結果より設計条件を満足する。

認印	検印	担当

